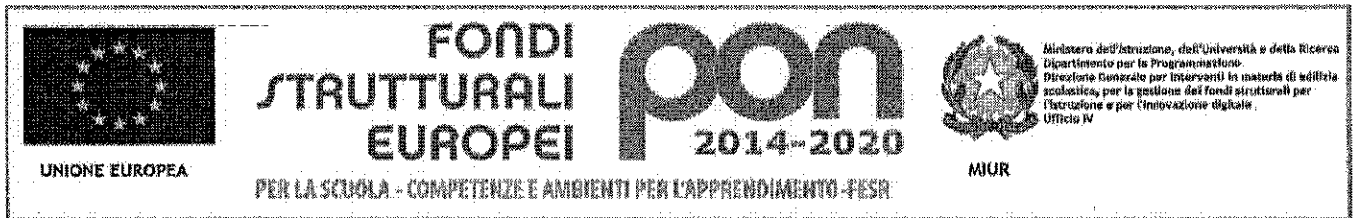




I.P.S.S.A.R.
**Istituto Professionale di Stato per i Servizi Alberghieri
e della Ristorazione "Alfredo Beltrame"**



Vittorio Veneto, 4 Marzo 2016

OGGETTO: Progetto: *10.8.1.A2 - FESR PON-VE-2015-88.*

Il sotto scritto Domenico Calipari in qualità di progettista per la realizzazione dell'ampliamento della rete LAN/WLAN dell'edificio scolastico dell'IPSSAR "A. Beltrame" secondo gli obiettivi, le finalità e le modalità esplicitate nel Progetto *10.8.1.A2-FESR PON-VE-2015-88* finalizzato all'ampliamento della Rete LAN e Rete Wifi esistente (nomina del 01 marzo 2016 -Prot.n°1642/2016), invia in allegato le proposte relative all'oggetto.

Si allega:

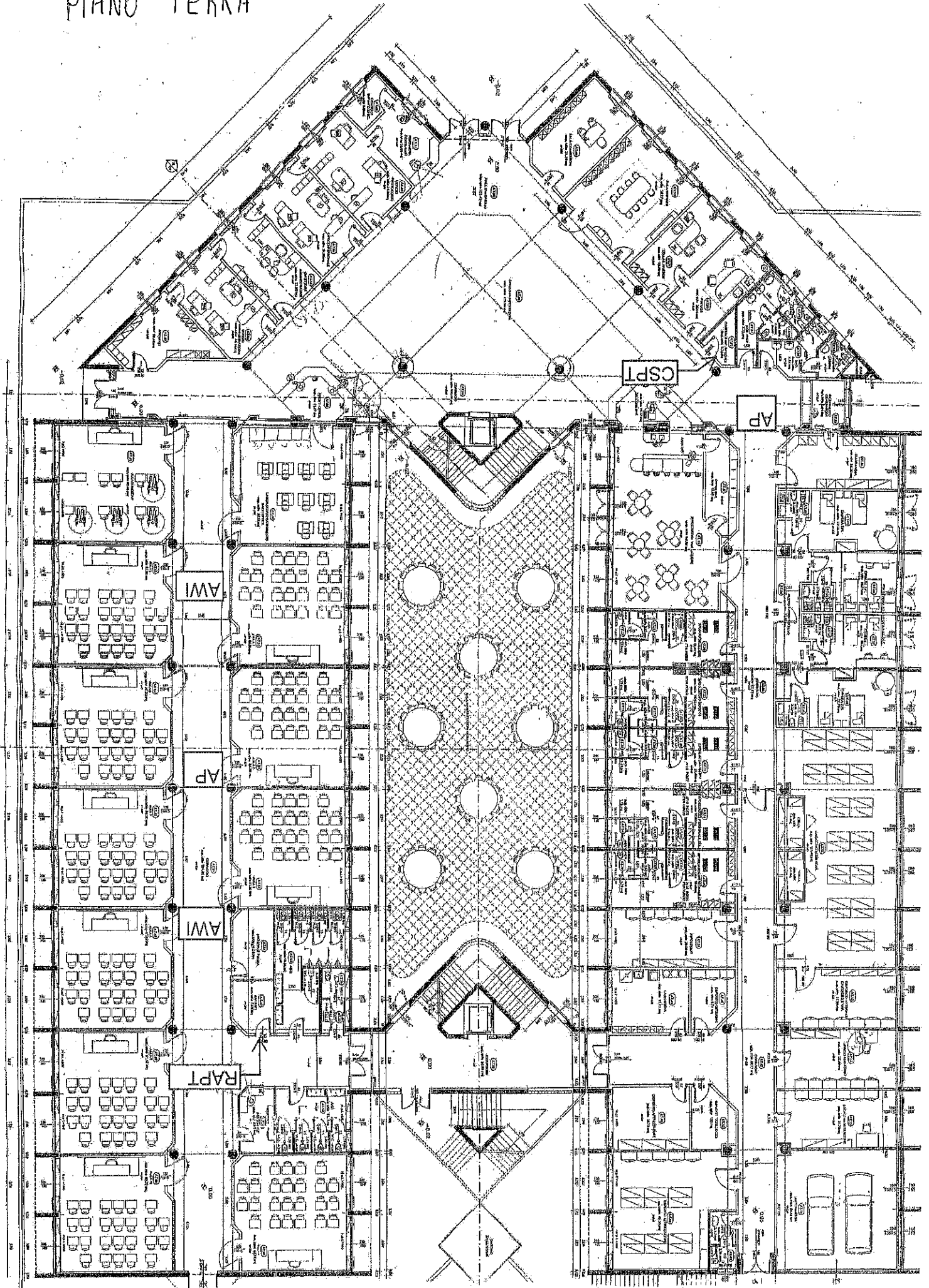
- 1) Piantine con evidenziati i punti di installazione degli apparati necessari;
- 2) Distinta con caratteristiche tecniche degli apparati da acquistare;
- 3) Dettaglio dislocazione per settori degli apparati con prospetto contabile come da ricerca di mercato.

IL PROGETTISTA
(Domenico Calipari)

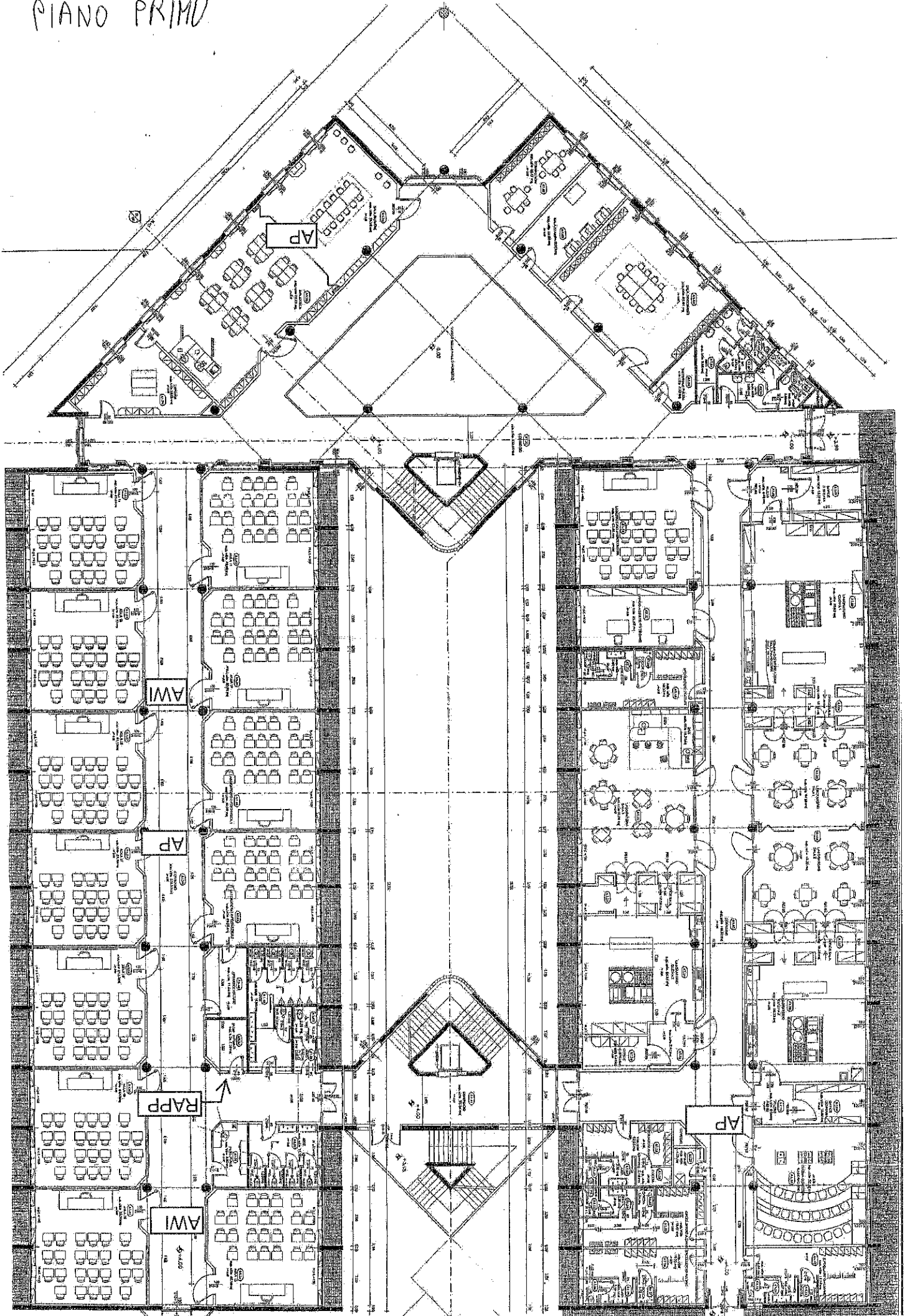
Determina a contrarre affidamento diretto - Progetto PON-FESR - Modulo 10.8.1.A2

Pag. 1

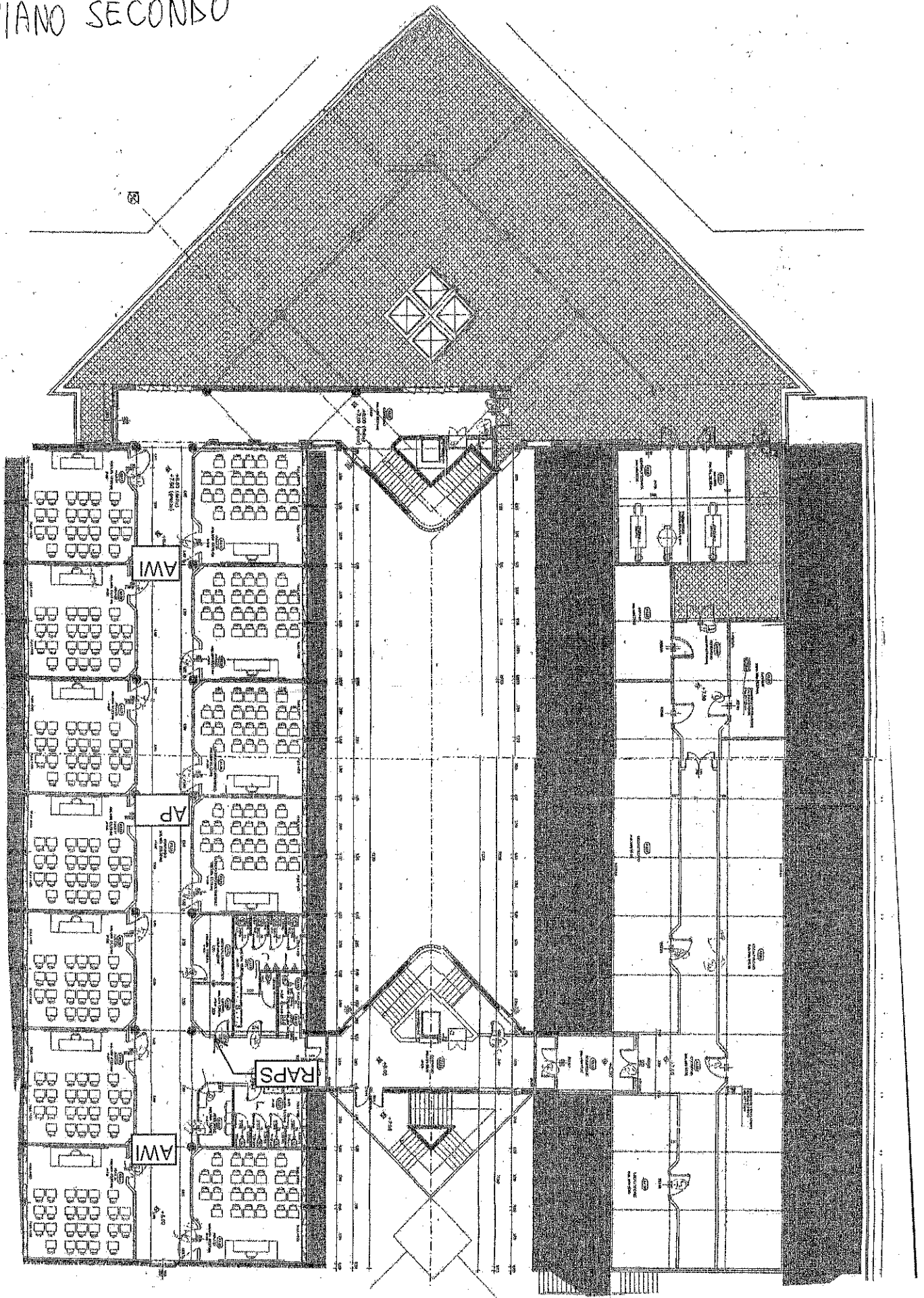
PIANO TERRA



PIANO PRIMO



PIANO SECONDO



DISTINTA CON CARATTERISTICHE TECNICHE DEGLI APPARATI DA ACQUISTARE

Quantità	Denominazione	Dettaglio tecnico
n. 1	Switch Ethernet a configurazione fissa gestito dal web – 48 porte – di primaria marca	Switch a 48 porte Gigabit 10/100/1000 con gestione intelligente PoE+ con un budget di alimentazione da 370 W e 4 porte SFP 1000 base -X 5FP. Memoria e processore: MPS a 650 MHz 32 MB Flash 128 MB di SDRAM
n. 1	Switch Ethernet a configurazione fissa gestito dal web – 24 porte – di primaria marca	Switch a 24 porte Gigabit 10/100/1000 con gestione intelligente PoE+ con un budget di alimentazione da 370 W e 4 porte SFP 1000 base -X 5FP. Memoria e processore: MPS a 650 MHz 32 MB Flash 128 MB di SDRAM
n. 8	Pannello Passacavi 5 Anelli Senza Fori 1U Nero – di primaria marca	Per montaggio su armadio rack 19" – in metallo - inclusi 5 anelli passacavo in metallo
n. 2	Gruppi di continuità UPS per armadio rack – di primaria marca	Potenza in uscita: 650 VA, Potenza in uscita: 420 W, Tensione operativa in entrata (min): 160 V. Tipo di uscita AC: C14 coupler, Presa di corrente: C13 coupler. Tempo di salvataggio minimo a mezzo carico: 9 min, Tempo di salvataggio minimo a pieno carico: 2 min. Fattore di forma: Rackmount, Montaggio rack: 1U.
n. 1	Configurazione e installazione	Installazione di detti apparati negli armadi rack di piano, integrazione degli stessi alla rete hardware esistente, collaudo finale con relativa commissione tecnica nominata dall'Istituto.
n. 6	Access point di primaria marca	Velocità Wireless 300 Mbps LAN 1x 10/100/1000 Mbps; Standard Wireless 802.11a, 802.11b, 802.11g, 802.11n Banda / radio 2,4 GHz; Caratteristiche Supporto PoE Si Standard PoE 802.3af (PoE) Antenna Interno Gestione Stand-alone, Controller (Hardware), Reversibile.
n. 1	Materiale per infrastruttura di rete dati e elettrica e relativa manodopera	Realizzazione a regola d'arte ad implementazione della rete esistente con materiale di primaria marca.
n. 1	Programmazione controller e collaudi	Configurazione degli access point alla rete wifi esistente con programmazione degli stessi nel controller esistente. Collaudo finale con relativa commissione tecnica nominata dall'Istituto.
n. 6	Adattatori interni wireless su pc delle lim esistenti – di primaria marca	Tipo: ADATTATORE PCI WIRELESS TP-LINK TL-WN851ND CON TECN. MIMO. Da installare su pc delle lim esistenti.
n. 4	Adattatori esterni wireless su pc delle lim esistenti – di primaria marca	Tipo: WIRELESS 150M LAN USB TP-LINK TL-WN722N 802.11BGN 1T1R 2.4GHZ HIGH GAIN ANTENNA SEPARABILE. Da installare su pc delle lim esistenti.
n. 1	Configurazione e installazione	Installazione di detti apparati su hardware già esistente. Collaudo finale con relativa commissione tecnica nominata dall'Istituto.

IL PROGETTISTA

(Domenico Calipari)

Domenico Calipari

IMPLEMENTAZIONE INFRASTRUTTURA DI RETE - DITTA E OPEN SYSTEM - MARTELLAGO (VE)						
locale interessato	DESCRIZIONE		importo	iva 22	tot	
CENTROSTELLA	CSPT	n.1 HP 1920-48G SWITCH	€ 495,00	€ 108,90	€ 603,90	
		N. 2 Pannello Passacavi 5 Anelli Senza Fori 1U Nero	€ 30,00	€ 6,60	€ 36,60	
		n.1 Eaton UPS MODELLO: 5P650IR	€ 320,00	€ 70,40	€ 390,40	
RACK AULE PIANO TERRA	RAPT	N. 2 Pannello Passacavi 5 Anelli Senza Fori 1U Nero	€ 30,00	€ 6,60	€ 36,60	
RACK AULE PIANO PRIMO	RAPP	N. 2 Pannello Passacavi 5 Anelli Senza Fori 1U Nero	€ 30,00	€ 6,60	€ 36,60	
RACK AULE PIANO SECONDO	RAPS	N. 2 Pannello Passacavi 5 Anelli Senza Fori 1U Nero	€ 30,00	€ 6,60	€ 36,60	
		n.1 Eaton UPS MODELLO: 5P650IR	€ 320,00	€ 70,40	€ 390,40	
		n.1 HP 1920-24G SWITCH	€ 229,00	€ 50,38	€ 279,38	
		Configurazione e installazione	€ 800,00	€ 176,00	€ 976,00	
		TOTALE PROVENTIVO E OPEN SYSTEM	€ 2.284,00	€ 502,48	€ 2.786,48	€ 2.786,48
IMPLEMENTAZIONE RETE WI-FI - DITTA TECNOELETTRA - TREVISO						
locale interessato	DESCRIZIONE		importo	iva 22	tot	progressivo
n° 3 corridoi aule, bar blu, cucina blu, aula polif.		N° 06 Access Point NWA-6121NI € 288,00 cadauno AP	€ 1.728,00	€ 380,16	€ 2.108,16	
n° 3 corridoi aule, bar blu, cucina blu, aula polif.		Materiale infrastruttura di rete dati e elettrica				
		Mt. 150 Cavo Cat.6 UTP AWG24 LSZH	€ 430,00	€ 94,60	€ 524,60	
		N° 12 Prese Cat.6 UTP RJ45				
		N° 12 Contenitori Gewiss ad 1 posto				
		N° 06 Adattatori RJ45 Gewiss				
		N° 06 Bipresa 16A Gewiss				
		N° 12 PG da 13,5 mm con ghiera OBO				
		Mt. 100 Cavo NP1 3G2,5				
n° 3 corridoi aule, bar blu, cucina blu, aula polif.		Manodopera (1 giorno in due persone) per la realizzazione dell'infrastruttura di rete dati e elettrica	€ 600,00	€ 132,00	€ 732,00	
n° 3 corridoi aule, bar blu, cucina blu, aula polif.		Programmazione controller e collaudi (1 giorno per 1 persona)	€ 320,00	€ 70,40	€ 390,40	
		TOTALE PROVENTIVO TECNOELETTRA	€ 3.078,00	€ 677,16	€ 3.755,16	€ 3.755,16
PUBBLICITA' - DITTA DAL MAS - TARZO (TV)						
locale interessato	DESCRIZIONE		importo	iva 22	tot	progressivo
atrio Istituto		targa richiesta plexiglass 500x350x2mm con stampa digitale ,				
		4 fori, viti tasselli, distanziali plexi trasp. e relative borchie	€ 180,00	€ 39,60	€ 219,60	
		TOTALE PREVENTIVO DAL MAS	€ 180,00	€ 39,60	€ 219,60	€ 219,60
IMPLEMENTAZIONE RETE WI FI - ADATTATORI WIRELESS - DITTA FORNITECNICA - MOGLIANO (TV)						
locale interessato	DESCRIZIONE		importo	iva 22	tot	progressivo
AULE ISTITUTO		N. 6 ADATTATORI INTERNI WIRELESS (CAD. € 18,90) AWI	€ 113,40	€ 24,95	€ 138,35	
		N. 4 ADATTATORI ESTERNI WIRELESS (CAD. € 10,50)	€ 42,00	€ 9,24	€ 51,24	
		MANODOPERA PER CONFIGURAZIONE	€ 480,00	€ 99,00	€ 549,00	
		TOTALE PREVENTIVO FORNITECNICA	€ 605,40	€ 133,19	€ 738,59	€ 738,59
		TOTALE GENERALE				€ 7.499,83